



## VÝVOJ PRIEMERNÝCH CIEN SORTIMENTOV A DODÁVOK SUROVÉHO DREVA ZA 2. ŠTVRŤROK 2019

Štátne organizácie lesného hospodárstva dodali v 2. štvrťroku 2019 pre vlastnú spotrebu, na tuzemský a zahraničný trh spolu 1 356 211 m<sup>3</sup> surového dreva (752 460 m<sup>3</sup> ihličnatého a 603 751 m<sup>3</sup> listnatého dreva). V porovnaní s rovnakým obdobím minulého roka v štátnych lesoch vzrástli dodávky surového ihličnatého dreva o 37 060 m<sup>3</sup> (5,18%) a poklesli dodávky surového listnatého dreva o 57 873 m<sup>3</sup> (8,75%).

Z celkovej produkcie surového dreva predali štátne lesy na domácom trhu 97,19%, z toho 56,48% ihličnatého a 43,52% listnatého dreva. Do zahraničia vyviezli 2,38% surového dreva (17,95% ihličnatého a 82,05% listnatého dreva), vlastná spotreba tvorila 0,43%.

Vo vybraných subjektoch neštátnych lesov v porovnaní s 2. štvrťrokom 2018 dodávky dreva poklesli, pri ihličnatom o 17,78% a pri listnatom o 8,97%.

V **tabuľke č. 1** je uvedený prehľad o priemerných cenách a percentuálne zastúpenie jednotlivých sortimentov surového dreva za 2. štvrťrok 2019 v štátnych lesoch a vo vybraných subjektoch neštátnych lesov.

V štátnych lesoch sa v 2. štvrťroku 2019 najviac obchodovalo s týmito sortimentami ihličnatého dreva: výrezy III.C triedy akosti (39,18%), ihličnaté vlákňinové drevo (29,18%) a výrezy III.B triedy akosti (15,35%). Pri listnatom dreve to boli vlákňinové drevo (45,73%) a výrezy III.C triedy akosti (38,77%).

V neštátnych lesoch boli v dodávkach surového dreva najviac zastúpené ihličnaté výrezy III.C triedy akosti (28,52%), vlákňinové drevo (22,41%) a výrezy III.B triedy akosti (16,80%). Z listnatých sortimentov to bolo vlákňinové drevo (68,05%).

Porovnaním s 2. štvrťrokom minulého roka priemerné ceny ihličnatého dreva pre tuzemsko v štátnych lesoch poklesli o 4,76 €/m<sup>3</sup> (9,89%) pri listnatom dreve vzrástli o 2,32 €/m<sup>3</sup> (4,58%).

Na domácom trhu v porovnaní s 2. štvrťrokom 2018 v štátnych lesoch boli priemerné ceny ihličnatých výrezov nižšie, pre III.C triedu akosti o 6,25 €/m<sup>3</sup> (11,40%) a pre ihličnaté vlákňinové drevo o 2,63 €/m<sup>3</sup> (8,81%). Pri listnatých sortimentoch štátne lesy

na tuzemskom trhu predávali vlákňinové drevo drahšie o 2,95 €/m<sup>3</sup> (6,90%) a pri výrezoch III.C triedy akosti o 1,88 €/m<sup>3</sup> (3,31%).

Vo vybraných subjektoch neštátnych lesov priemerné tuzemské ceny oproti 2. štvrťroku 2018 poklesli pre ihličnaté drevo o 5,78 €/m<sup>3</sup> (11,43%) a pre listnaté drevo vzrástli o 3,61 €/m<sup>3</sup> (7,09%).

Priemerné tuzemské ceny ihličnatých výrezov III.C triedy akosti v neštátnych lesoch v porovnaní s rovnakým obdobím minulého roka klesli o 6,34 €/m<sup>3</sup> (11,18%), pre III. B triedu akosti o 5,78 €/m<sup>3</sup> (7,88%) a pri vlákňinovom dreve o 2,67 €/m<sup>3</sup> (8,78%). Listnaté vlákňinové drevo predávali o 4,18 €/m<sup>3</sup> (9,08%) drahšie.

Priemerné vývozné ceny ihličnatého dreva v štátnych lesoch v 2. štvrťroku 2019 poklesli v porovnaní rovnakým obdobím roku 2018 o 8,01 €/m<sup>3</sup> (12,24%) a pri listnatom dreve o 7,30 €/m<sup>3</sup> (8,86%).

V neštátnych lesoch v porovnaní s 2. štvrťrokom 2018 vzrástli vývozné ceny ihličnatého dreva o 11,64 €/m<sup>3</sup> (23,72%) a pri listnatom dreve poklesli o 10,32 €/m<sup>3</sup> (13,64%).

Priemerné vývozné ceny ihličnatého a listnatého dreva v porovnaní s priemernými tuzemskými cenami boli v štátnych lesoch vyššie pre ihličnaté drevo o 14,03 €/m<sup>3</sup> (32,33%) a pre listnaté drevo o 22,18 €/m<sup>3</sup> (41,89%). Vybrané subjekty neštátnych lesov predávali ihličnaté a listnaté drevo na zahraničných trhoch v priemere drahšie ako na tuzemskom trhu. Pri ihličnatom dreve to bolo o 15,23 €/m<sup>3</sup> (33,49%) a pri listnatom dreve o 10,82 €/m<sup>3</sup> (19,85%).

Index priemerných cien sortimentov surového dreva na vývoz a pre tuzemsko za 2. štvrťrok 2019 uvádzame v **tabuľke č. 1**.

Pri porovnaní cien s 1. štvrťrokom 2019 priemerné tuzemské ceny surového ihličnatého dreva v štátnych lesoch vzrástli o 0,18 €/m<sup>3</sup> (0,41%). Pri listnatom dreve poklesli o 0,72 €/m<sup>3</sup> (1,36%). Vývozné ceny v porovnaní s 1. štvrťrokom pri ihličnatom dreve v štátnych lesoch poklesli o 9,17 €/m<sup>3</sup> (15,97%) a pri listnatom dreve vzrástli o 9,17 €/m<sup>3</sup> (12,21%). Vývoj priemerných tuzemských cien v štátnych lesoch uvádza **graf č. 1**.

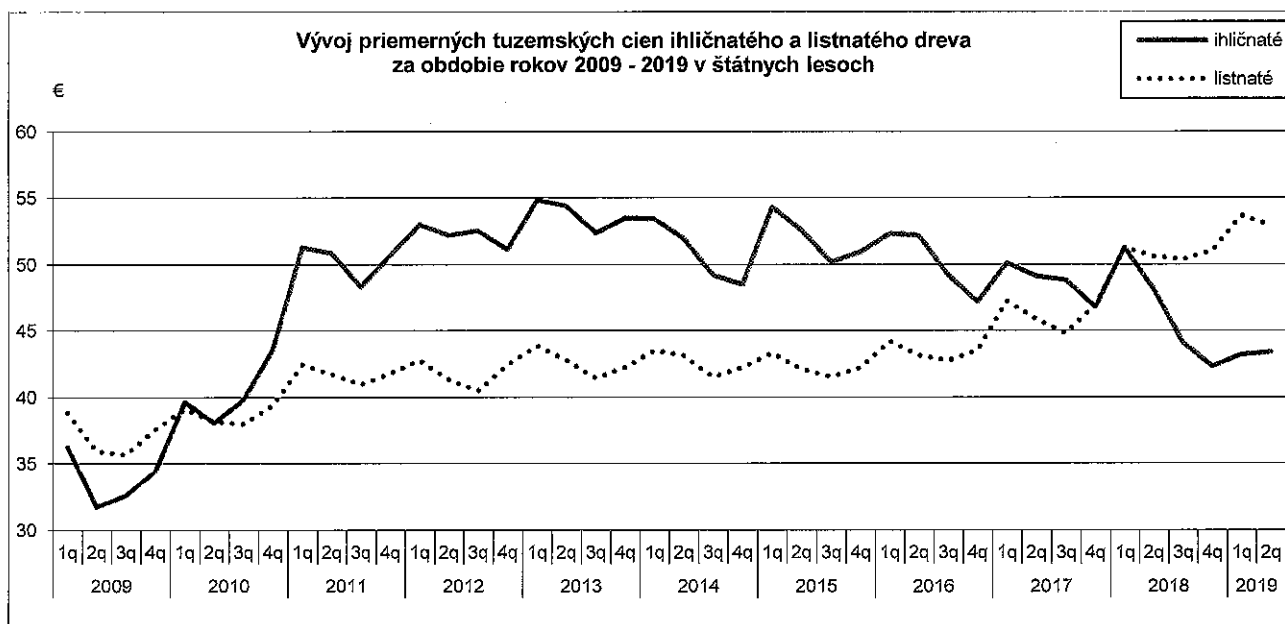


Pre vybrané subjekty neštátnych lesov v porovnaní s predchádzajúcim štvrtrokom tuzemské ceny surového ihličnatého dreva poklesli o 3,96 €/m<sup>3</sup> (8,71%) a surového listnatého dreva o 3,36 €/m<sup>3</sup> (6,16%). Vývozné ceny ihličnatého dreva v porovnaní s prvým kvartálom poklesli o 5,20 €/m<sup>3</sup> (8,57%) a pri listnatom dreve o 0,76 €/m<sup>3</sup> (1,16%). Vývoj priemerných tuzemských cien v neštátnych lesoch uvádza **graf č.2**.

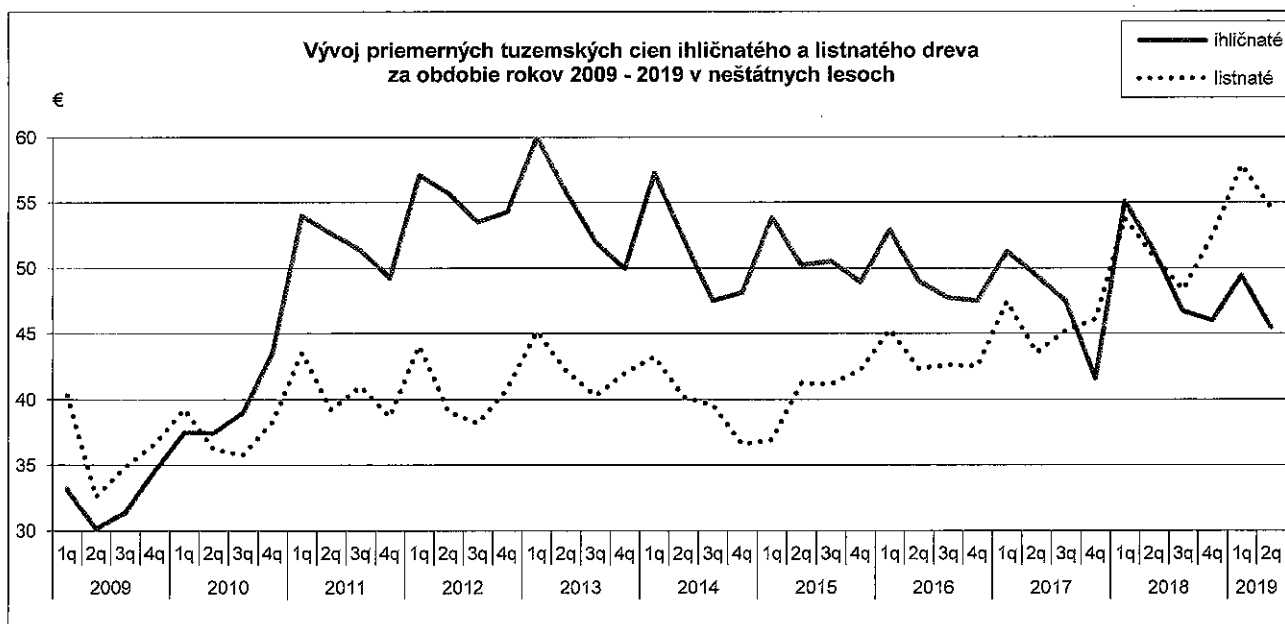
Priemerné tuzemské a vývozné ceny ihličnatých a listnatých sortimentov surového dreva po oblastiach Slovenska v sektore štátnych lesov a vo vybraných subjektoch neštátnych lesov uvádzame v **tabuľke č. 2**.

Informačným zdrojom pre sledovanie vývoja dodávok dreva v lesníctve je štvrtročný štatistický výkaz **Les (MPRV SR) 2-04**.

Graf č. 1



Graf č. 2





Prehľad priemerných cien a percentuálneho zastúpenia sortimentov surového dreva za 2. štvrtrok 2019 (bez DPH, lokalita expedičný sklad)

Tab. č. 1

Sortiment	Štátne organizácie		Nes štátne subjekty		Štátne organizácie		Nes štátne subjekty	
	Tuzemsko	Vývoz	Tuzemsko	Vývoz	Dodávky celkom	Dodávky celkom	Dodávky celkom	Dodávky celkom
	Priemerná cena v €/m <sup>3</sup>	vývoz tuzemsko	Priemerná cena v €/m <sup>3</sup>	vývoz tuzemsko	m <sup>3</sup>	%	m <sup>3</sup>	%
<b>Ihličnaté drevo</b>								
Surové kmene	36,11	58,02	50,97	-	19 180	2,55	4 941	5,37
Výrezy I. trieda akostí	178,19	-	-	-	26	-	-	-
Výrezy II. trieda akostí	141,56	-	87,28	-	166	0,02	179	0,19
Výrezy III. A trieda akostí	72,94	73,36	69,87	72,00	28 069	3,73	9 492	10,32
Výrezy III. B trieda akostí	73,97	73,86	67,55	74,25	115 483	15,35	15 453	16,80
Výrezy III. C trieda akostí	48,56	48,69	50,35	48,80	294 786	39,18	26 227	28,52
Drevovina (brúsne drevo)	-	-	37,77	-	-	-	940	1,02
Banské výrezy	44,61	38,01	43,85	-	3 923	0,52	11	0,01
Žrdovina	31,51	-	38,74	-	515	0,07	34	0,04
Vlákninové drevo	27,21	40,24	27,74	31,45	219 542	29,18	20 607	22,41
Palivové drevo	21,99	-	20,30	31,00	16 388	2,18	6 577	7,15
Surové drevo spolu	45,99	57,44	47,26	62,75	698 078	92,77	84 461	91,85
Drevo na energetické účely	15,37	-	24,92	-	9 840	1,31	840	0,91
Drevo na pni	8,34	18,13	25,97	38,69	44 542	5,92	6 656	7,24
Ihličnaté drevo spolu	43,39	57,42	45,48	60,71	752 460	100,00	91 957	100,00
<b>Listnaté drevo</b>								
Surové kmene	-	-	46,14	-	31	0,01	301	0,44
Výrezy I. trieda akostí	523,12	488,45	564,49	436,61	756	0,13	23	0,03
Výrezy II. trieda akostí	219,33	251,48	242,16	308,79	1 619	0,27	177	0,26
Výrezy III. A trieda akostí	106,33	92,64	97,68	98,79	15 620	2,59	2 837	4,19
Výrezy III. B trieda akostí	77,16	72,63	77,43	74,40	28 760	4,76	5 102	7,53
Výrezy III. C trieda akostí	58,74	60,81	70,34	61,87	234 101	38,77	5 651	8,34
Banské výrezy	51,62	70,01	-	-	2 309	0,38	-	-
Žrdovina	47,04	-	-	-	933	0,15	-	-
Vlákninové drevo	45,73	52,44	50,21	55,40	276 066	45,73	46 107	68,05
Palivové drevo	43,37	-	42,21	30,91	26 894	4,45	6 231	9,20
Surové drevo spolu	54,11	75,36	55,26	65,33	587 089	97,24	66 429	98,04
Drevo na energetické účely	10,62	-	40,88	-	13 284	2,20	113	0,17
Drevo na pni	13,08	16,53	19,26	-	3 378	0,56	1 214	1,79
Listnaté drevo spolu	52,95	75,13	54,51	65,33	603 751	100,00	67 756	100,00



Priemerné ceny dodávok sortimentov surového dreva po oblastiach v sektore štátnych lesov a neštátnych lesov za 2. štvrťrok 2019 (bez DPH, lokalita expedičný sklad)

20. modul Ihličnaté sortimenty

Tab.č. 2

Sortiment		Tuzemsko				Vývoz				Tuzemsko	Vývoz	
		Oblasť								Neštátne subjekty		
		Západ	Stred	Východ	Slovensko	Západ	Stred	Východ	Slovensko			
Priemerná cena v €/ m <sup>3</sup>												
Surové ihličnaté kmene		1	-	36,11	35,16	36,11	-	58,02	-	58,02	50,97	-
Výrezy kvalit. triedy I.	SM, JD	2	-	-	-	-	-	-	-	-	-	-
	BO	3	-	-	104,04	104,04	-	-	-	-	-	-
	SC	4	205,31	177,39	-	184,37	-	-	-	-	-	-
	Ostatné ihličnaté	5	-	-	-	-	-	-	-	-	-	-
	Spolu = r. (2 až 5)	6	205,31	177,39	104,04	178,19	-	-	-	-	-	-
Výrezy kvalit. triedy II.	SM, JD	7	-	-	-	-	-	-	-	-	86,82	-
	BO	8	-	-	-	-	-	-	-	-	-	-
	SC	9	140,85	148,07	132,76	141,56	-	-	-	-	103,53	-
	Ostatné ihličnaté	10	-	-	-	-	-	-	-	-	-	-
	Spolu = r. (7 až 10)	11	140,85	148,07	132,76	141,56	-	-	-	-	87,28	-
Výrezy kvalit. triedy III A.	SM, JD	12	73,00	72,58	70,88	72,50	71,62	75,53	-	73,63	70,79	72,00
	BO	13	66,29	67,02	70,39	69,08	-	-	71,34	71,34	52,07	-
	SC	14	111,16	105,98	104,76	107,50	-	-	-	-	90,99	-
	Ostatné ihličnaté	15	-	73,92	-	73,92	-	-	-	-	-	-
	Spolu = r. (12 až 15)	16	76,73	72,75	72,92	72,94	71,62	75,53	71,34	73,36	69,87	72,00
Výrezy kvalit. triedy III B.	SM, JD	17	72,03	74,20	75,06	74,12	70,78	72,35	-	71,99	67,97	74,23
	BO	18	56,96	55,10	62,70	58,37	-	76,05	60,71	75,44	52,85	-
	SC	19	86,76	87,49	89,26	87,84	86,70	100,88	-	94,80	80,49	99,06
	Ostatné ihličnaté	20	-	64,61	-	64,61	-	-	-	-	81,16	-
	Spolu = r. (17 až 20)	21	71,69	74,11	74,53	73,97	71,14	74,53	60,71	73,86	67,55	74,25
Výrezy kvalit. triedy III C.	SM, JD	22	49,07	49,37	54,66	49,79	48,50	47,45	49,50	47,82	50,49	48,75
	BO	23	37,99	41,50	46,51	39,87	-	39,95	48,53	48,14	44,22	-
	SC	24	58,43	54,24	58,65	56,09	66,60	-	54,31	54,39	56,01	59,36
	Ostatné ihličnaté	25	-	49,17	-	49,17	-	-	-	-	81,20	-
	Spolu = r. (22 až 25)	26	44,25	48,96	53,74	48,56	48,60	47,35	50,84	48,69	50,35	48,80
Drevovina (brúsne drevo)		27	-	-	-	-	-	-	-	-	37,77	-
Banské výrezy		28	62,20	43,84	-	44,61	-	38,01	-	38,01	43,85	-
Žrdovina		29	37,95	28,14	39,55	31,51	-	-	-	-	38,74	-
Vlákninové drevo	SM, JD	30	26,42	26,80	28,03	26,91	-	39,81	-	39,81	27,72	31,45
	BO	31	25,60	31,21	27,37	28,05	-	44,90	-	44,90	27,57	-
	SC	32	26,15	27,72	27,55	27,14	-	33,52	-	33,52	30,81	-
	Ostatné ihličnaté	33	-	37,34	-	37,34	-	-	-	-	36,11	-
	Spolu = r. (30 až 33)	34	25,90	27,52	27,95	27,21	-	40,24	-	40,24	27,74	31,45
Palivové drevo		35	25,66	22,36	18,15	21,99	-	-	-	-	20,30	31,00
SUROVÉ DREVO SPOLU		36	38,37	47,57	46,14	45,99	63,10	57,39	52,25	57,44	47,26	62,75
Drevo na energetické účely		37	17,60	13,37	17,25	15,37	-	-	-	-	24,92	-
Drevo na pni	SM, JD	38	9,85	6,19	9,01	8,34	-	-	-	-	25,97	39,48
	BO	39	7,69	4,07	-	6,11	-	-	-	-	-	-
	SC	40	14,65	2,77	-	8,80	18,13	-	-	18,13	-	-
	Ostatné ihličnaté	41	-	-	-	-	-	-	-	-	-	16,53
	Spolu = r. (38 až 41)	42	9,84	6,17	9,01	8,34	18,13	-	-	18,13	25,97	38,69
IHLIČNATÉ DREVO SPOLU r. (36+37+42)		43	36,87	46,39	34,09	43,39	62,81	57,39	52,25	57,42	45,48	60,71



21. modul Listnaté sortimenty

Sortiment		Tuzemsko				Vývoz				Tuzemsko	Vývoz	
		Oblasť								Neštátne subjekty		
		Západ	Stred	Východ	Slovensko	Západ	Stred	Východ	Slovensko			
		Priemerná cena v € / m <sup>3</sup>										
Surové listnaté kmene	1	-	-	-	-	-	-	-	-	46,14	-	
Výrezy kvalitatívnej triedy I.	DB	2	497,43	488,80	550,95	501,78	472,85	566,05	494,54	489,21	358,00	436,61
	BK	3	-	-	-	-	-	-	-	-	-	-
	JS	4	-	-	-	-	-	-	-	-	-	-
	JH	5	-	593,71	869,10	795,66	-	-	-	-	616,11	-
	TD, OS, VR	6	-	-	-	-	-	-	-	-	-	-
	HB	7	-	-	-	-	-	-	-	-	-	-
	BR	8	-	-	-	-	-	-	-	-	-	-
	Ostatné listnaté	9	572,36	198,00	310,80	529,62	290,00	-	-	290,00	-	-
	Spolu = r. (2 až 9)	10	510,03	490,31	622,84	523,12	471,72	566,05	494,54	488,45	564,49	436,61
	Výrezy kvalitatívnej triedy II.	DB	11	344,94	333,53	343,41	339,61	334,56	364,22	378,41	345,79	328,94
BK		12	185,47	119,60	132,15	138,81	-	-	136,05	136,05	109,39	135,02
JS		13	222,00	196,84	179,74	201,40	143,12	316,54	-	177,81	184,71	-
JH		14	235,92	276,05	178,73	222,82	-	-	367,10	367,10	276,90	343,06
TD, OS, VR		15	62,32	-	-	62,32	-	-	-	-	-	-
HB		16	-	-	-	-	-	-	-	-	-	-
BR		17	-	-	-	-	-	-	-	-	-	-
Ostatné listnaté		18	227,92	161,89	283,08	237,25	-	-	303,24	303,24	-	-
Spolu = r. (11 až 18)		19	256,62	245,85	184,10	219,33	329,58	359,88	191,40	251,48	242,16	308,79
Výrezy kvalitatívnej triedy III A.		CER	20	57,89	59,61	-	58,32	-	-	-	-	72,73
	DB	21	268,47	238,65	256,78	256,09	251,86	257,89	321,28	254,75	218,29	207,33
	BK	22	85,43	78,28	82,24	81,90	81,68	79,41	83,16	81,90	73,74	85,94
	JS	23	139,68	144,98	127,02	137,90	141,32	-	-	141,32	120,22	-
	JH	24	126,25	145,36	134,22	139,20	144,16	-	-	144,16	100,38	-
	TD, OS, VR	25	59,90	-	-	59,90	-	-	-	-	-	-
	HB	26	58,67	57,14	60,59	59,17	-	-	-	-	-	-
	BR	27	-	-	28,11	28,11	-	-	-	-	-	-
	Ostatné listnaté	28	88,99	129,48	82,85	93,28	-	-	-	-	65,83	-
	Spolu = r. (20 až 28)	29	114,52	102,10	102,85	106,33	122,65	84,81	84,03	92,64	97,68	98,79
Výrezy kvalitatívnej triedy III B.	CER	30	56,73	55,59	-	56,32	-	-	-	-	56,00	-
	DB	31	199,15	175,69	193,65	190,34	190,08	212,68	435,11	216,11	181,31	156,43
	BK	32	66,17	61,86	65,51	64,13	65,27	68,74	69,19	67,97	61,50	64,26
	JS	33	93,21	91,60	91,48	92,06	-	-	-	-	83,73	-
	JH	34	106,74	97,26	100,88	98,94	-	-	-	-	93,34	-
	TD, OS, VR	35	53,83	-	52,85	53,80	-	-	-	-	66,00	-
	HB	36	55,61	56,89	56,50	56,44	-	-	-	-	-	-
	BR	37	-	-	54,28	54,28	-	-	-	-	-	-
	Ostatné listnaté	38	66,51	63,79	74,05	69,19	-	-	-	-	70,06	-
	Spolu = r. (30 až 38)	39	84,98	71,85	77,80	77,16	72,67	74,43	71,19	72,63	77,43	74,40
Výrezy kvalitatívnej triedy III C.	CER	40	50,60	50,38	-	50,54	-	-	-	-	59,98	-
	DB	41	74,38	80,20	87,18	78,20	120,39	121,03	461,42	129,26	109,51	100,98
	BK	42	55,72	55,93	55,76	55,79	58,75	60,40	58,64	59,28	57,78	58,10
	JS	43	58,44	64,18	64,48	60,86	-	-	-	-	72,13	-
	JH	44	54,56	54,13	53,27	53,98	-	-	-	-	67,30	-
	TD, OS, VR	45	50,30	35,64	50,37	48,66	-	-	-	-	41,57	-
	HB	46	50,50	50,57	53,75	51,06	-	-	-	-	-	-
	BR	47	48,99	37,20	50,57	48,91	-	-	-	-	44,85	-
	Ostatné listnaté	48	57,19	56,84	67,12	59,18	-	-	-	-	-	-
	Spolu = r. (40 až 48)	49	58,96	58,05	59,03	58,74	61,80	60,45	59,58	60,81	70,34	61,87
Banské výrezy	50	51,62	-	-	51,62	70,01	-	-	70,01	-	-	
Žrdovina	51	47,04	-	-	47,04	-	-	-	-	-	-	

SORTIMENTY SUROVÉHO DREVA



Sortiment			Tuzemsko				Vývoz				Tuzemsko	Vývoz	
			Oblasť								Neštátne subjekty		
			Západ	Stred	Východ	Slovensko	Západ	Stred	Východ	Slovensko			
			Priemerná cena v € / m <sup>3</sup>										
SORTIMENTY SUROVÉHO DREVA	Vlákninové drevo netriedené listnaté	CER	52	40,67	41,41	-	40,94	-	-	-	-	50,48	-
		DB	53	41,48	42,92	47,11	42,73	-	-	-	-	51,76	49,44
		BK	54	47,47	48,28	48,63	48,24	52,35	52,57	52,49	52,44	51,00	56,54
		JS	55	45,51	49,53	47,57	46,61	-	-	-	-	50,14	-
		JH	56	45,69	45,94	48,05	46,32	-	-	-	-	50,10	-
		TD, OS, VR	57	28,88	34,71	32,07	30,49	-	-	-	-	27,99	-
		HB	58	44,98	46,88	48,37	46,58	-	-	-	-	52,10	52,67
		BR	59	45,39	48,26	47,98	47,97	-	-	-	-	43,07	-
		Ostatné listnaté	60	35,65	36,35	33,61	35,41	-	-	-	-	36,22	-
		Spolu = r. (52 až 60)	61	43,00	46,55	47,92	45,73	52,35	52,57	52,49	52,44	50,21	55,40
Palivové drevo		62	45,13	43,77	33,34	43,37	-	-	-	-	42,21	30,91	
SUROVÉ DREVO SPOLU		63	52,85	54,47	55,33	54,11	78,74	65,54	81,20	75,36	55,26	65,33	
Drevo na energetické účely			64	23,11	6,61	-	10,62	-	-	-	-	40,88	-
Drevo na píli	CER	65	38,49	-	-	38,49	-	-	-	-	-	-	
	DB	66	36,42	-	-	36,42	-	-	-	-	-	-	
	BK	67	17,70	9,81	8,39	11,26	16,53	-	-	16,53	19,59	-	
	JS	68	0,65	3,12	-	0,76	-	-	-	-	-	-	
	JH	69	1,70	-	-	1,70	-	-	-	-	-	-	
	TD, OS, VR	70	-	-	-	-	-	-	-	-	-	-	
	HB	71	18,23	-	-	18,23	-	-	-	-	19,67	-	
	BR	72	-	2,58	-	2,58	-	-	-	-	14,28	-	
Ostatné listnaté	73	0,80	-	8,26	4,53	-	-	-	-	14,91	-		
Spolu = r. (65 až 73)	74	21,19	9,77	8,39	13,08	16,53	-	-	16,53	19,26	-		
LISTNATÉ DREVO SPOLU r. (63+64+74)			75	52,31	51,31	55,20	52,95	78,19	65,54	81,20	75,13	54,51	65,33

**22. modul Rezivo**

Rezivo ihličnaté	1	-	-	156,98	156,98	-	-	-	-	149,61	177,84
Rezivo listnaté	2	-	-	160,10	160,10	-	-	-	-	-	-

**23. modul Lesná energetická štiepka (v € / t, sklad odberateľa)**

Lesná energ. štiepka	1	40,60	2,00	-	6,44	-	-	-	-	12,70	-
----------------------	---	-------	------	---	------	---	---	---	---	-------	---

**Legenda:**

**Západné Slovensko:** Lesy SR, š.p. Odštepne závody - Levice, Považská Bystrica, Prievidza, Smolenice, Šaštín Stráže, Topoľčianky, Trenčín

**Stredné Slovensko:** Lesy SR, š.p. Odštepne závody - Beňuš, Čierny Balog, Krásno n. Kysucou, Kriváň, Liptovský Hrádok, Námestovo, Revúca, Rimavská Sobota, Slovenská Ľupča, Žarnovica, Žilina, SLŠ Banská Štiavnica, ŠLP TU Zvolen, VLM Pliešovce, š.p.

**Východné Slovensko:** Lesy SR, š.p. Odštepne závody - Košice, Prešov, Rožňava, Sobrance, Vranov, LPM Ulič, š.p., Školské hospodárstvo Cemjafa, ŠL TANAP, T. Lomnica, š.p.

Zdroj: Les (MPRV SR) 2-04 Spracoval: NLC Zvolen



## VÝVOJ CIEN A SITUÁCIA NA TRHU S DREVOM V ROKU 2019 V ZAHRANIČÍ

### Rakúsko

Ceny dreva (€/plm)	1/2019	2/2019	3/2019	4/2019	5/2019
<b>Burgenland, FMO</b>					
Smrek/jedľa ABC, 1b	63 - 67	63 - 67	63 - 67	58 - 64	58 - 64
Smrek/jedľa ABC, 2a+	85 - 88	85 - 88	85 - 88	78 - 83	78 - 83
listnaté palivo RMM	60 - 68	60 - 68	60 - 68	60 - 68	60 - 68
ihličnaté palivo RMM	35 - 50	35 - 50	35 - 50	35 - 50	35 - 50
štiepky AMM	75 - 90	75 - 90	75 - 90	75 - 90	75 - 90
<b>Korutánsko, smrek/jedľa ABC, 2a+, FMO</b>					
Horné Korutánsko	73 - 81	73 - 81	73 - 81	72 - 79	70,5 - 77
Stredné Korutánsko	74 - 72	74 - 72	74 - 72	74 - 72	73 - 80
Dolné Korutánsko	74 - 72	74 - 72	74 - 72	74 - 72	73 - 80
<b>Dolné Rakúsko, FMO</b>					
Smrek/jedľa AB/C, 2b, dlhé drevo	90 - 94	88 - 92	88 - 92	88 - 92	83 - 88
Smrek/jedľa AB/C, 3a, dlhé drevo	93 - 97	90 - 94	90 - 94	90 - 94	85 - 90
Smrek/jedľa ABC, 1b, kmeňové výrezy	60 - 65	55 - 60	55 - 60	55 - 60	45 - 48
Smrek/jedľa ABC, 2a, kmeňové výrezy	78 - 85	78 - 82	78 - 82	78 - 82	75 - 78
Smrek/jedľa ABC, 2b, kmeňové výrezy	78 - 85	78 - 82	78 - 82	78 - 82	75 - 78
Smrek/jedľa ABC, 3a, kmeňové výrezy	78 - 85	78 - 82	78 - 82	78 - 82	75 - 78
listnaté palivo RMM	55 - 60	55 - 60	55 - 60	55 - 60	55 - 60
ihličnaté palivo RMM	35 - 40	35 - 40	35 - 40	35 - 40	35 - 40
štiepky AMM	85 - 90	80 - 85	75 - 85	75 - 85	73 - 83
<b>Horné Rakúsko, čerstvé drevo, FMO</b>					
Smrek/jedľa AB/C, 1b	56 - 61	56 - 61	56 - 61	53 - 56	53 - 56
Smrek/jedľa ABC, 2a+	76 - 81	76 - 80	75 - 80	73 - 76	70 - 76
buk, vláknina, AMM	70 - 73	70 - 73	70 - 73	70 - 73	70 - 72
listnaté palivo RMM	60 - 82	60 - 82	60 - 82	60 - 82	60 - 82
ihličnaté palivo RMM	39 - 59	39 - 59	39 - 59	39 - 59	39 - 59
štiepky AMM	75 - 90	75 - 90	75 - 90	75 - 90	75 - 90
<b>Štajersko, smrek/jedľa AB/C, 2b, FMO alebo FOO</b>					
tenké výrezy	71 - 74	68 - 73	67 - 74	67 - 73	65 - 70
Východné Štajersko ABC 2a+	88 - 91	85 - 89	85 - 89	85 - 88	81 - 85
Západné Štajersko ABC 2a+	88 - 91	85 - 89	85 - 89	85 - 88	81 - 85
<b>Vorarlberg, FMO</b>					
Smrek, tenké výrezy, B/C, 2a+	72 - 86	70 - 76	70 - 74	65 - 70	64 - 69
Smrek, dlhé drevo, B, 2b+	90 - 100	90 - 102	90 - 102	90 - 102	80 - 95
Jedľa, kmeňové výrezy, B, 3a+	80 - 100	80 - 90	80 - 100	80 - 100	70 - 95
Smrek, kmeňové výrezy, B, 3a+	90 - 100	90 - 100	90 - 100	90 - 95	80 - 90

#### Vysvetlivky:

Ceny sú bez DPH, franko lesná cesta  
 FMO - plm s kôrou, merané bez kôry  
 FOO - plm bez kôry, merané bez kôry

RMM - plm s kôrou, merané s kôrou  
 AMM - atro tona s kôrou, merané s kôrou

Zdroj: Statistik Austria, Holtzkurier 2019

Priemerné ceny surového dreva v ČR pre tuzemsko za ČR v roku 2018/2019 (Kč/m<sup>3</sup>)

Sortiment			Priemer za rok2018		1. štvrťrok		2. štvrťrok	
			vlastníci lesa	nevlastníci lesa	vlastníci lesa	nevlastníci lesa	vlastníci lesa	nevlastníci lesa
Ihličnaté sortimenty	Výrezy I. triedy akosti	smrek	---	---				
		borovica	---	---		---		
		smrekovec	---	7 772		---		---
	Výrezy II. triedy akosti	smrek	2 850	2 378	2 879	2 296	2 657	---
		borovica	2 578	2 194	2 694	---	---	---
		smrekovec	4 317	3 736	4 288	---	4 461	3 689
	Výrezy III. A/B triedy akosti	smrek	1 856	1 736	1 715	1 538	1 628	1 458
		borovica	1 627	1 531	1 622	1 383	1 506	1 218
		smrekovec	2 655	2 236	2 739	2 303	2 452	2 149
	Výrezy III. C triedy akosti	smrek	1 478	1 516	1 329	1 334	1 371	1 296
borovica		1 436	1 315	1 390	1 150	1 254	1 037	
smrekovec		2 248	1 799	2 194	1 897	2 131	1 736	
Výrezy III. D triedy akosti	smrek	1 153	1 090	961	917	922	836	
	borovica	1 091	1 012	902	807	900	735	
	smrekovec	1 551	1 348	1 447	1 167	1 304	1 154	
Drevo IV. tr. akosti - drevo pre výrobu drevoviny			1 000	939	909	895	839	784
Drevo V. tr. akosti - drevo pre výrobu buničiny	smrek	657	636	618	543	518	496	
	borovica	676	599	656	511	589	456	
Drevo VI. triedy akosti - palivové drevo			742	574	722	490	599	462
Listnaté sortimenty	Výrezy I. triedy akosti	dub	21 590	---	14 549	7 097	---	---
		buk	---	2 626	---	---	---	---
	Výrezy II. triedy akosti	dub	9 047	4 340	9 824	---	7 762	---
		buk	2 440	2 081	---	---	---	---
	Výrezy III. A/B triedy akosti	dub	4 072	3 028	4 543	3 055	3 814	3 000
		buk	1 770	1 477	1 921	1 577	1 861	1 480
	Výrezy III. C triedy akosti	dub	3 235	2 452	3 406	2 418	3 359	2 384
		buk	1 643	1 419	1 709	1 388	1 623	1 375
	Výrezy III. D triedy akosti	dub	2 221	1 765	2 478	1 837	2 286	1 667
		buk	1 397	1 225	1 517	1 259	1 434	1 183
Drevo V. tr. akosti - drevo pre výrobu buničiny	dub	1 175	1 036	1 323	1 008	1 227	1 134	
	buk	1 200	1 069	1 105	1 100	1 311	1 067	
Drevo VI. triedy akosti - palivové drevo			1 154	1 037	1 214	1 085	1 053	1 071

--- vykázané ceny od menej ako 3 respondentov

Zdroj: Český statistický úrad